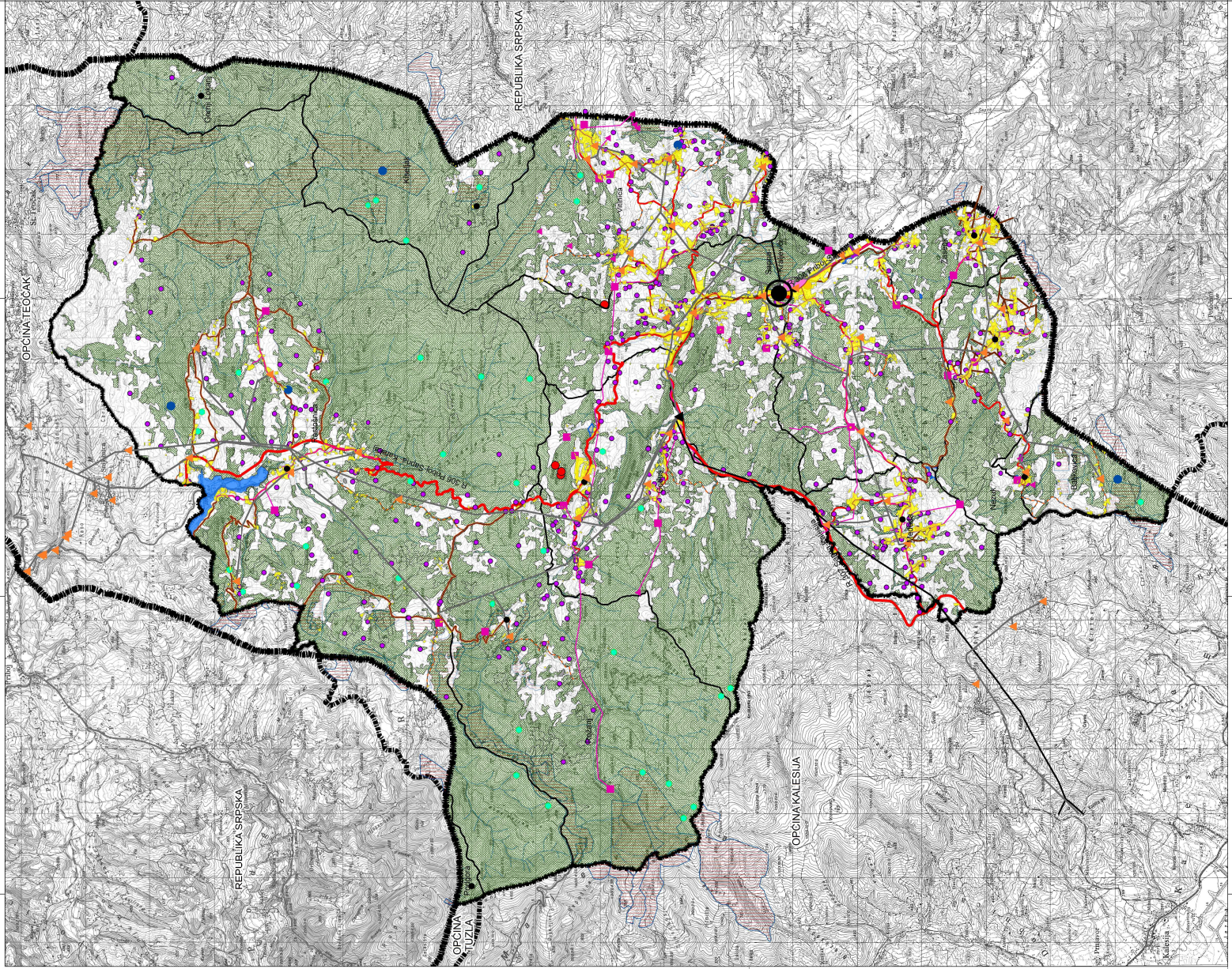




- | | | | |
|--|-------------------------------|--|-------------------|
| | regulirani put | | baza stanica |
| | lokalni put/putak | | opšta škola |
| | izgradnja zemljane | | TS 20 kV |
| | stanovna posivna zona starije | | TS 35kV/10 kV |
| | stanovna posivna zona starije | | distributiv 20 kV |
| | stanovna posivna zona starije | | distributiv 35 kV |
| | stanovna posivna zona starije | | vodovodni |
| | stanovna posivna zona starije | | stariji čvor |
| | stanovna posivna zona starije | | postovni čvor |
| | stanovna posivna zona starije | | stanovna kućica |
| | stanovna posivna zona starije | | vodovodna mreža |
| | stanovna posivna zona starije | | vodovodna mreža |
| | stanovna posivna zona starije | | vodovodna mreža |
| | stanovna posivna zona starije | | vodovodna mreža |



**PROSTORNI PLAN
OPĆINA SAPNA
2013-2033**

**SINTEZNI PRIKAZ POSTOJEĆEG
STANJA UREĐENJA**

- | | |
|--|---------------------------|
| | granica katastra |
| | granica općinskih zona |
| | granica opštine |
| | granica naseljenih mjesta |
| | općinski centar |
| | ostala naselja |